

Wildlicht-Rätselheft



Frühlingspark

von Jacob
Ostern 2020
in Berlin

Alle Fotos sind von Jacob und Berit Schulz.
(Wildlicht Naturgeschichten - pylop.de)

Inhalt

Vögel Seite 3-Seite 8

Seite 3-5 Vogel-Suchsel

Seite 6-8 Vogel-Steckbriefe

Pflanzen Seite 9-12

Seite 9-10 Pflanzen verbinden

Seite 11 Pflanzen-Steckbriefe

Seite 12 giftige und essbare Pilze
zuordnen

Vögel

Vogel-Suchsel

Welcher Vogel hat sich hier versteckt?

Benenne ihn! _____

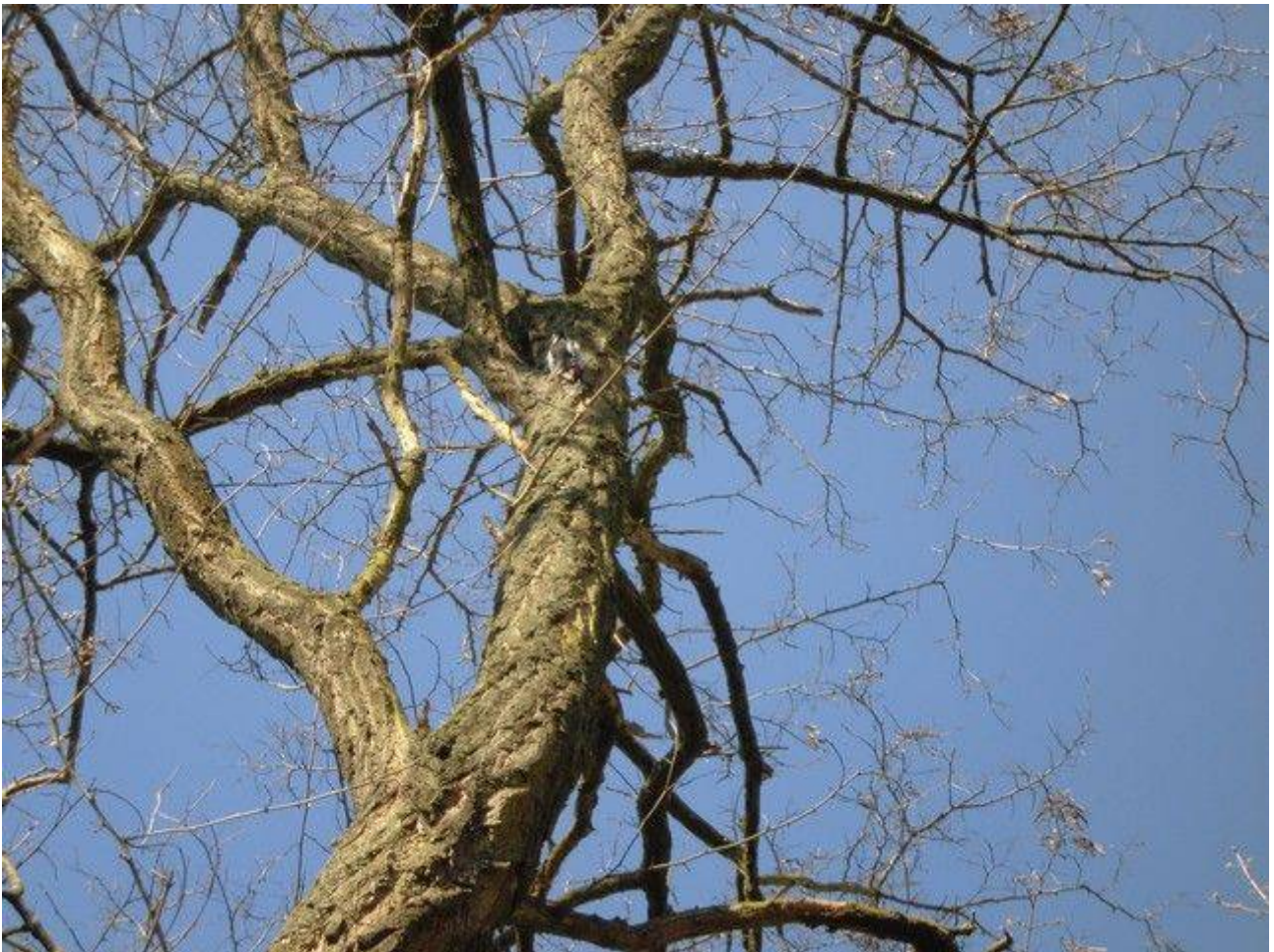


Noch ein Vogel hat sich versteckt.
Welcher von diesen Vögeln ist es?

A Eichelhäher

B Amsel

C Buntspecht



Ein Eichelhäher hat sich auf einem dieser Bilder versteckt. Umkreise ihn !



Vogel-steckbriefe

steckbrief:Nebelkrähe

Aussehen:schwarzer Kopf,schwarzer Schwanz,schwarze Flügel,graue Oberseite

Nahrung:Aas,Körner,Abfälle

Brutverhalten:baut ein Nest im Baum,im Busch oder auf Felsen,legt 4-6Eier pro Brut,brütet einmal im Jahr von März bis Juli

So sieht sie aus:



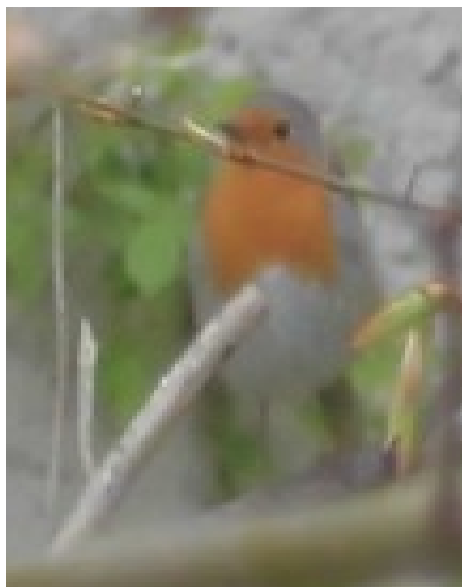
Steckbrief: Rotkehlchen

Aussehen: weißer Brustfleck, Oberseite warm braun, orange-rote Brust, großes schwarzes Auge, blaugrau an den Seiten von Kopf und Hals

Nahrung: Spinnen, Insekten, Würmer, Beeren, Samen

Brutverhalten: baut ein überdachtes Grasnest im Busch, legt 4-6 Eier pro Brut, brütet zweimal pro Jahr von April bis August

So sieht es aus:



Steckbrief:Amsel

Aussehen:gelber Schnabel und gelber Augenring,schwarzer Körper,dunkelbraune Beine

Nahrung:Würmer,Insekten,Spinnen,Früchte, Beeren

Brutverhalten:baut ein Nest aus Gras im Busch oder Baum,legt 3-5 Eier pro Brut, brütet 2-4 Mal pro Jahr von März bis August

So sieht sie aus:



Pflanzen

Verbinde den Namen der Pflanzen mit den richtigen Bildern!



Schabockskraut



Efeu



Glockenblume



Veilchen



Taubnessel



Schneeglöckchen



Holunder



Mohn



Schachtelhalm



Löwenzahn

Pflanzensteckbriefe

steckbrief: Holunder

Größe: 3–11 Meter

Blütenfarbe: weiß–gelblich

Blütezeit: Mai–Juli

Lebensraum: Waldlichtungen, Wegrand,
Waldrand

Bild auf Seite 10

steckbrief: Veilchen

Größe: 10–25 Zentimeter

Blütenfarbe: dunkelviolett

Blütezeit: März–Mai

Lebensraum: Lichte Laub- und Nadelwälder

Bild auf Seite 9

Welcher Pilz ist giftig und welcher nicht?
Was denkst du? Schreibe hinter den
Pilznamen. Schreibe ein „!“ ,wenn er giftig
ist, ein „-“, wenn er ungenießbar ist und
ein „+“, wenn er essbar ist.

Stinkmorchel:

Fliegenpilz:

Steinpilz:

grüner Knollenblätterpilz:

Champignon:

Feuerschwamm:

Hilfe: 2 giftig, 2 ungenießbar, 2 essbar